

# LIVRET D'ACCUEIL du Foyer d'Hébergement Les Gantiers 1



Cofinancé par



Foyer d'Hébergement  
Les Gantiers1 (pôle  
logement/hébergement)  
4 Boulevard Auguste Vial  
38350 La Mure  
Tél : 04 38 49 98 19  
Courriel : foyergantier1afiph.org



# BIENVENUE AU FOYER D'HEBERGEMENT LES GANTIERES 1

La Direction et l'équipe de professionnels vous souhaitent la bienvenue.  
Ce livret d'accueil présente nos missions et les informations nécessaires à votre admission.

Le règlement de fonctionnement, annexé à ce livret, précise vos droits et vos devoirs au sein de notre établissement.

Vous pouvez, si vous le souhaitez, désigner une personne de confiance dans votre entourage, qui pourra vous assister lors de votre admission, et tout au long de votre parcours.

Nous aurons à cœur de vous accompagner au quotidien selon vos besoins et votre projet de vie, et restons disponible pour toute information complémentaire.

Au plaisir de vous accueillir prochainement !

## Sommaire

### ■ NOTRE AGREMENT ET NOTRE MISSION

- Notre agrément et notre activité
- Nos missions

### ■ INFORMATIONS PRATIQUES

- Adresse bureaux et foyer
- Nos modalités d'ouverture et de visites

### ■ VOTRE HABITAT ET VOTRE ACCOMPAGNEMENT

- L'accompagnement
- Votre habitat
- Votre participation à la vie du foyer
- Le lien avec les familles
- Votre participation financière

### ■ LE FOYER, LES PROFESSIONNELS

- Les équipes
- Les services

### ■ VIVRE SUR LE TERRITOIRE MATHEYSIN

- Votre cadre de vie
- Les partenariats et activités proposés par le foyer

# NOTRE AGREMENT ET NOS MISSIONS

## Notre agrément

Suite à une restructuration des FSIG, les résidents accueillis dans 4 foyers et un service d'activité de jour du plateau Matheysin ont déménagé vers la structure nouvellement créée « Les Gantiers » ou la structure réhabilitée « Le Cairn ». La répartition des personnes a été établie en fonction de leur niveau d'autonomie.

Le Foyer d'Hébergement Les Gantiers 1 a ouvert ses portes le 11 janvier 2018. Il est situé au rez-de-chaussée de la structure des Gantiers à La Mure d'Isère. Le Foyer d'Hébergement « Les Gantiers 1 » n'est pas un foyer médicalisé.

Le Foyer accueille un public mixte. Les adultes accueillis présentent un handicap intellectuel et/ou psychique associé ou non à des troubles du comportement, des troubles du spectre autistique, des pathologies diverses, ainsi que de vieillissement.

Le Foyer, accueille les personnes travaillant en ESAT (ou entreprise adaptée) ou accueillies en SAJ.

Notre établissement dispose de **12 places en internat** et de **1 place d'accueil temporaire**. Le financement du Foyer des Gantiers 1 est assuré par le Conseil Départemental de l'Isère.

## Nos Missions

### Le Foyer d'Hébergement des Gantiers 1 a pour missions d'assurer :

- Répondre aux besoins courants de la vie quotidienne (hébergement, nourriture, hygiène).
- Proposer un cadre de vie sécurisant et rassurant dans un lieu confortable et adapté.
- Accompagner dans l'aide à la prise de traitement et à la vigilance médicale
- Accompagner et suivre les soins médicaux nécessaires vers des structures extérieures.
- Contribuer à l'épanouissement, au bien-être et à la santé des personnes accueillies (travail autour de l'image de soi, de l'identité, des émotions/sentiments, comportements, responsabilités etc...)
- Proposez un accompagnement personnalisé visant à favoriser l'acquisition et la progression dans les actes de la vie quotidienne.
- Préserver autant que possible l'autonomie des personnes. L'équipe prend soin de ne pas se substituer aux résidents pour « faire à leur place » ni de décider pour eux.
- Donner, la possibilité aux personnes de « faire » par elles-mêmes au maximum
- Favoriser une ouverture sur l'extérieur au travers des partenaires du territoire Matheysin dans une dynamique de développement social local.
- Favoriser la vie sociale et la citoyenneté des personnes accueillies (CVS, commission de citoyenneté, sortie, échanges inter institutions)
- Encourager la participation à des actions culturelles, sociales et professionnelles
- Accompagner l'insertion dans la vie collective et la découverte de l'environnement notamment sur le plateau Matheysin.

# INFORMATIONS PRATIQUES

## ADRESSE DU FOYER DES GANTIERS 1

4 Boulevard August Vial  
38350 La Mure (Rez-de-chaussée)

Téléphone : 04/38/49/98/19

Courriel : [foyergantier1@afiph.org](mailto:foyergantier1@afiph.org)

## Nos modalités d'ouverture et de visites (ESMS)

- Le Foyer des Gantiers 1 est ouvert 365 jours par an de 7h00 à 9h30 et de 16h00 à 22h30 en semaine et de 7h00 à 22h30 (non-stop) pendant le week-end.
- Les visites sont autorisées en journée, elles sont organisées en lien avec l'équipe éducative en fonction des besoins et possibilités de chacun.
- Toute visite doit être signalée à l'avance.
- Pour des raisons de sécurité, il est important de se signaler dès l'arrivée dans l'établissement aux professionnels présents dans la structure, en sonnant à la porte d'entrée du bâtiment.

# VOTRE HABITAT ET VOTRE ACCOMPAGNEMENT

## VOTRE HABITAT

Le Foyer d'Hébergement Les Gantiers 1 se situe sur un seul et même étage (au rez-de-chaussée du bâtiment) ou sont disposées 13 chambres (12 résidents + 1 place d'accueil temporaire) équipées d'une salle de bain avec toilettes.

Des espaces communs comme le salon, la salle à manger ainsi que la cuisine sont accessibles pour l'ensemble des résidents, afin de se détendre, faire des activités, partager des moments de vie. L'objectif est de faire de ces différents espaces, un lieu qui correspond à leurs attentes et à leurs besoins.

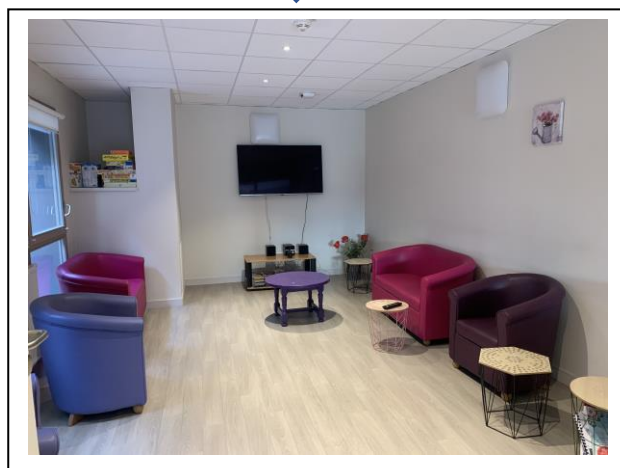
Salle à manger des Gantiers →



↓  
Cuisine des Gantiers 1



↓  
Salon des Gantiers 1



### → Les prestations d'accompagnement

Une équipe vous accueille dans la construction, la mise en œuvre de votre projet. Il est proposé, en fonction de vos besoins et de vos choix :

- Une aide pour favoriser votre autonomie (vie quotidienne, communication, logement, sécurité...)
- Un accompagnement à votre parcours de soins (prévention, éducation, rdv médicaux...)
- Des activités éducatives, culturelles et sportives
- Une aide pour connaître vos droits et devoirs et vous accompagner à la citoyenneté

### → La vie au foyer Les Gantiers 1

Dès votre levé, l'équipe éducative est présente pour vous aider dans les actes de la vie quotidienne. Un petit-déjeuner est servi dans la salle à manger par la maîtresse de maison dans le respect de votre rythme et de vos habitudes de vie.

Pour les personnes travaillant à l'ESAT de Susville :

- Un bus vient vous chercher à proximité du foyer à 7h45 pour vous emmener sur votre lieu de travail.

Pour les personnes accueillies au SAJ des Gantiers :

- Entre 9h00 et 9h30, vous pourrez rejoindre le groupe du SAJ des Gantiers. Un temps convivial autour d'un café vous est proposé. En fonction de votre projet, la matinée se prolonge par des activités. Vous partagerez le repas du midi avec les autres personnes accueillies. Après manger, vous pourrez vous reposer avant de reprendre une activité de groupe ou seul au SAJ des gantiers.

En fin d'après-midi à 16h15, vous reviendrez sur les Gantiers 1 (pour les personnes accueillies au SAJ). Le retour des personnes travaillant à l'ESAT de Susville s'effectue un peu plus tard. Le retour s'effectue en bus comme le matin.

A ce moment, vous pourrez prendre une collation qui marquera le retour à la vie de foyer ou chacun occupera son temps libre comme il le souhaite et selon ses besoins/urgences (tâches quotidiennes, télé, rendez-vous, sport adapté, courses...).

Le repas du soir est partagé avec les autres résidents, vous pourrez ensuite aller dans votre chambre ou regarder la TV, jouer à des jeux de société jusqu'à l'arrivée des veilleurs à 22h00.

L'équipe de nuit veille à votre sécurité dans l'établissement en lien avec un cadre d'astreinte jusqu'à l'arrivée de l'équipe du matin.

## → La vie au Gantiers 1

Vous pouvez vous lever à partir de 7h15 sur le foyer. *Si vous avez des traitements médicamenteux, la journée commence par la prise de médicaments dans l'infirmierie.*

A la suite, vous pouvez aller prendre votre petit déjeuner dans la salle à manger du foyer. Après le petit-déjeuner, vous pourrez aller effectuer votre petite-toilette du matin. En attendant l'ouverture du SAJ vous pouvez faire ce que vous souhaitez de votre temps libre comme écouter la musique, rester dans le salon, faire des puzzles... A partir de 9h00, vous pouvez aller au SAJ.

Lors de votre retour au foyer à 16h15, un goûter vous est proposé. Ce temps permet une transition plus adaptée du SAJ au Foyer. Ce moment est un moment fort de la fin de journée puisque chacun partage, s'il le souhaite, le déroulé de sa journée. Ensuite, l'ensemble de l'équipe éducative accompagnera chacun des résidents dans les actes de la vie quotidienne, mais également vers les rendez-vous extérieurs, les courses, balades, sport adapté, mise de table... Lorsque ce temps important de la soirée est passé, nous commençons à distribuer (*pour les personnes ayant un traitement médicamenteux*) les médicaments dans l'infirmierie pour ensuite commencer à prendre le repas qui est préparé par la maîtresse de maison à 19h00. Le repas est un temps de partage et d'écoute où les résidents se retrouvent avec l'ensemble de l'équipe. A la suite du repas, les résidents sont libres de faire ce qu'ils souhaitent (activité avec un éducateur, regarder la télé, discuter, dessiner...) jusqu'à l'arrivée des veilleurs à 22h00.

## → Votre participation à la vie de l'établissement

Le Conseil de la Vie Sociale (CVS) est une instance permettant de vous associer au fonctionnement de l'établissement. D'autres modalités d'expression sont proposées :

- Les réunions « résidents » pour parler de la vie du groupe et/ou du foyer qui a lieu chaque lundi soir
- Les commissions citoyenneté de l'Afiph pour discuter des droits des résidents (commission organisée au niveau associatif)

## → Le lien entre familles et professionnels

Des rencontres sont organisées à l'initiative de la famille ou des professionnels de l'établissement. Ces rencontres sont essentielles pour la co-construction du projet personnalisé (PP).

D'autres modes de communication et d'information permettent un contact régulier :

- Par e-mail
- Par téléphone
- Avec le cahier de liaison du résident (lors des retours famille)
- Echange à l'arrivée et/ou au départ de la personne accompagnée.

## Votre participation financière

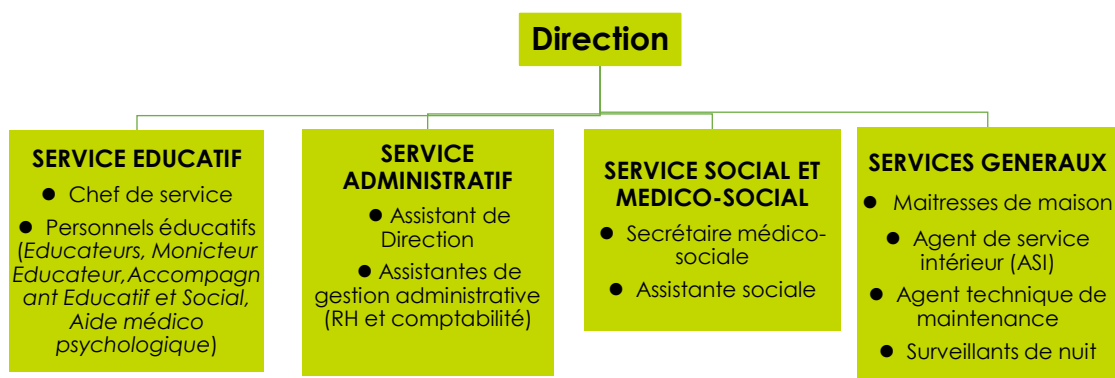
Les soins et les appareillages ne sont pas inclus dans le prix de journée et restent à votre charge financièrement.

Vous conservez à votre charge :

- Les frais de mutuelle (voir aide sociale, charge déductible dans certains cas)
- Les vêtements
- Les produits d'hygiène personnels spécifiques (hors produits courants)
- Les sorties et loisirs
- Les vacances
- Les transports personnels (retour en famille et vacances)
- L'argent personnel (une somme mensuelle fixe est demandée au représentant légal)
- Si vous participez à un séjour de vacances organisé par l'établissement, une participation pourra vous être demandée.

# LE FOYER, LES PROFESSIONNELS

## LES EQUIPES



## LES SERVICES

### → **La restauration :**

Sur le Foyer des Gantiers 1, les repas sont préparés par la maîtresse de maison la semaine. Concernant les week-ends, ce sont les éducateurs qui confectionnent les repas. La construction des repas prend en compte les différents régimes, texture et allergie alimentaires.

*Le prix des repas est compris dans le tarif de l'établissement.*

### → **La blanchisserie :**

L'entretien de vos vêtements et de votre linge de maison est assuré par la lingère du foyer. Vos vêtements doivent impérativement être marqués à votre arrivée.

### → **Les produits d'hygiène :**

Le foyer ne fournit pas les produits d'hygiène de base (gel douche, shampoing, dentifrice, brosse à dents...). L'ensemble de vos produits d'hygiène nécessaires sont à votre charge.

# VIVRE SUR LE TERRITOIRE MATHEYSIN

## Votre cadre de vie

Situé dans le département de l'Isère, dans la ville de La Mure sur le plateau Matheysin, le Foyer Les Gantiers 1, a été réfléchi et conçu de manière adaptée aux personnes en situation de handicap que nous accueillons.

Intégrer dans la ville de La Mure, sur le plateau Matheysin, entouré par les montagnes, Le Foyer des Gantiers 1 offre un cadre de vie apaisant.

Ce lieu de vie offre les avantages d'une ville à taille humaine dans un cadre rural. Tourné vers l'extérieur, le foyer offre la possibilité de diverses activités en lien avec ce territoire.

Si vous ne connaissez pas encore la ville de La Mure, découvrez-la sur le site : <https://lamure.fr/>



Source : <https://www.napierescaperooms.co.nz/lac-la-mure-k.html>

## Partenariats et activités proposés

→ Les partenariats d'accompagnement éducatif et médico-social :

Le partenariat est essentiellement développé auprès de :

- Des équipes de soins : le CMP de La Mure, les cabinets d'infirmiers sur le plateau
- Du Centre Hospitalier de La Mure
- Pharmacie Moreau à Lyon
- Dentistes
- Podologues
- Kinésologues
- Médecins généralistes
- Planning Familial de La Mure
- Les différentes structures comme : l'IME de La Mure, le SESSAD, l'ensemble des FSIG...

→ **Les partenariats d'accompagnement à la vie sociale, aux loisirs, à la culture et au sport**

- Accompagnement dans les commerces de proximité (magasins, cafés situés près du foyer...)
- Promenade sur le plateau Matheysin et ses environs
- Sortie au marché
- Intervenant sportif (APA le mardi soir).

*Les activités peuvent varier selon le contexte et la disponibilité des intervenants.*



*Le Foyer des Gantiers 1 reste à l'écoute de vos idées de sorties et d'activités !*

**afiph**  
[www.afiph.org](http://www.afiph.org)

**Association Familiale de l'Isère pour Personnes Handicapées**

Association loi 1901 déclarée n°4596 reconnue d'utilité publique (décret du 11 mars 1968)  
3, avenue Marie Reynouard - CS 70003 - 38029 GRENOBLE CEDEX 2- Tél. 04 76 46 39 66 – Courriel :  
[accueil@afiph.org](mailto:accueil@afiph.org)

[www.afiph.org](http://www.afiph.org)

