

LIVRET D'ACCUEIL

SAJ DES GAILLARDES LE TOUVET



Cofinancé par



SAJ DU TOUVET.
136 Rue Des Gaillardes, 38660
Le Touvet.
0476997081

afiph
www.afiph.org

BIENVENUE AU SAJ DES GAILLARDES DU TOUVET

La Direction et l'équipe de professionnels vous souhaitent la bienvenue.
Ce livret d'accueil présente nos missions et les informations nécessaires à votre admission.

Le règlement de fonctionnement, annexé à ce livret, précise vos droits et vos devoirs au sein de notre établissement.

Vous pouvez, si vous le souhaitez, désigner une personne de confiance dans votre entourage, qui pourra vous assister lors de votre admission, et tout au long de votre parcours.

Nous aurons à cœur de vous accompagner au quotidien selon vos besoins et votre projet de vie, et restons disponible pour toute information complémentaire.

Au plaisir de vous accueillir prochainement !

SOMMAIRE

■ NOTRE AGREMENT ET NOTRE MISSION

- Notre agrément et notre activité
- Nos missions

■ INFORMATIONS PRATIQUES

- Adresse du SAJ
- Nos modalités d'ouverture et de visites

■ VOTRE HABITAT ET VOTRE ACCOMPAGNEMENT

- L'accompagnement
- Votre participation à la vie du SAJ
- Le lien avec les familles
- Votre participation financière

■ LE SAJ, LES PROFESSIONNELS

- Les équipes
- Les services

■ VIVRE SUR LE TERRITOIRE DU GRESIVAUDAN

- Votre cadre de vie
- Les partenariats et activités proposés par le SAJ

NOTRE AGREMENT ET NOS MISSIONS

Présentation de la structure :

Situé au pied du massif de la Chartreuse dans la vallée du Grésivaudan entre Grenoble et Chambéry, le SAJ « des Gaillardes » bénéficie d'une situation privilégiée au cœur du village du Touvet. La proximité des commodités permet aux adultes de se déplacer à pied pour se rendre à la bibliothèque, faire des courses et ainsi développer des contacts sur l'extérieur et s'intégrer à la vie du village.

Installé dans les locaux rénovés d'une ancienne maison de retraite, le SAJ se compose de deux ailes formées de 4 salles d'activités. Une grande salle aménagée de canapés et une cuisine pédagogique ouverte constituent la pièce de vie et d'accueil central de la structure. Une cuisine collective de réchauffage jouxte la salle à manger. Nous disposons d'un grand hall d'entrée, d'une infirmerie lieu de repos et de soins comportant une douche, d'une buanderie et d'un bureau éducatif donnant sur la pièce de vie, d'une salle du personnel et d'une dernière salle réservée aux entretiens. La structure profite de 3 espaces extérieurs aménagés par les adultes de l'atelier jardinage en jardins d'agrément et en potager apprécié de tous comme lieux de détente et d'activités.

NOTRE AGRÉMENT (PAR ESMS)

Le **SAJ du Touvet** est ouvert depuis 2015, il n'est pas médicalisé. Il accueille 215 jours par an des adultes en situation de handicap capables de pratiquer certaines activités de socialisation et d'épanouissement personnel. Certains adultes sont à temps partiel au SAJ et le reste de la semaine à l'ESAT.

Notre établissement dispose de **15 places d'accueil de jour**.

Le financement du Foyer d'hébergement/SAJ est assuré par le Conseil Départemental de l'Isère/ ARS.

Le SAJ accueille des adultes de 20 à 60 ans présentant « tout type de handicap ». Cette spécificité a amené l'équipe éducative à réfléchir à une mise en place des activités au plus proche des attentes, des besoins, des capacités et des difficultés repérées de la personne en cohérence avec son projet personnalisé.

NOS MISSIONS

Les missions du SAJ des Gaillardes du Touvet :

Le Service d'Accueil de Jour (SAJ) a pour mission d'assurer :

- Des activités quotidiennes structurées favorisant la construction de repères et le développement de l'autonomie
- Un accompagnement personnalisé selon le projet personnalisé de chacun dans une dynamique de groupe
- Une ouverture sur la vie sociale/l'extérieur au travers de plusieurs partenariats

INFORMATIONS PRATIQUES

▶ ADRESSE SAJ :

SAJ Des Gaillardes **Téléphone:**0476730543

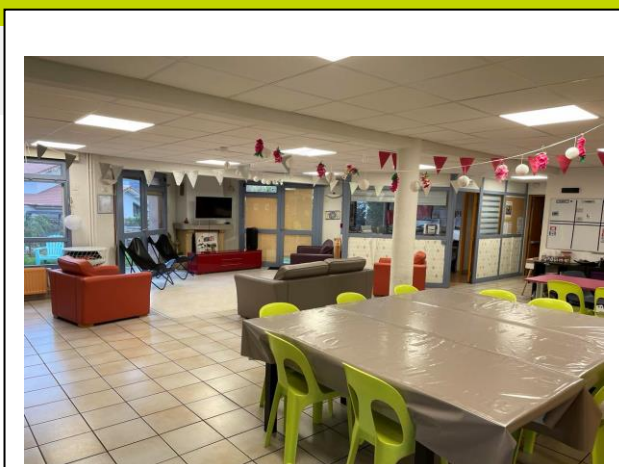
136 Rue des Gaillardes
38660 Le Touvet

Courriel : fsig.foyersajtouvet@afiph.org

▶ NOS MODALITÉS D'OUVERTURE ET DE VISITES

- Les visites sont autorisées en journée, elles sont organisées en lien avec l'équipe éducative en fonction des besoins et possibilités de chacun.
- Toute visite doit être signalée à l'avance.
- Pour des raisons de sécurité, il est important de se signaler dès l'arrivée dans le foyer aux professionnels présents dans la structure, en sonnant au portail du bâtiment.
- Le SAJ est ouvert 215 jours par an de 08h30 à 16 h 30 en semaine

VOS LIEUX D'ACCUEIL (SAJ)



▶ VOTRE SERVICE D'ACCUEIL DE JOUR

Le SAJ dispose :

- D'une cuisine/ Salle à manger
- D'une salle d'activités partagée avec le foyer de vie

VOTRE ACCOMPAGNEMENT

→ Les prestations d'accompagnement

Une équipe pluridisciplinaire vous accompagne dans la construction, la mise en œuvre de votre projet personnalisé.

Il est co-construit avec vous, en fonction de vos envies, besoins et choix :

- Une aide pour favoriser votre autonomie (vie quotidienne, communication, logement, sécurité...)
- Un accompagnement à votre parcours de soins (prévention, éducation, rdv médicaux...)
- Des activités éducatives, culturelles et sportives
- Une aide pour connaître vos droits et devoirs et vous accompagner à la citoyenneté (utilisation du FALC)

→ **La vie au Service d'Accueil de Jour**

La journée au SAJ commence à 9h avec l'arrivée des adultes. Elle commence par la prise d'un café en commun puis par l'explication de la journée avec les différentes activités en fonction de votre projet et de vos souhaits.

A partir de 10h et jusqu'à l'heure du repas, le temps d'activité est proposé aux personnes accueillies au SAJ.

A midi, pour le repas, vous participez à un maximum de tâches (Vider le lave-vaisselle, mettre et débarrasser la table...) afin de vous rendre acteurs du quotidien du SAJ.

De 14h à 16h, diverses activités sont proposées. Un tableau des activités est réalisé pour organiser celle-ci sur la semaine, les activités sont définies pour permettre une continuité d'accompagnement (atelier festif, marche active/marche douce, sorties culturelles et partenariat extérieur).

L'accompagnement est construit autour de repères (habitudes) qui permettent d'augmenter votre autonomie.

Des supports de communication sont utilisés pour aider à structurer le quotidien.

A partir de 15h30 vous partagez un temps de collation avec les autres et commencez à vous préparer à la fin du SAJ.

Le départ du SAJ se fait généralement autour de 16h avec des départs en transport vers le foyer de Lumbin ou le domicile des parents.

Un cadre est d'astreinte chaque jour en lien avec les équipes de jour et de nuit.

→ **Votre participation à la vie de l'établissement**

Le Conseil de la Vie Sociale (CVS) est une instance permettant de vous associer au fonctionnement de l'établissement. D'autres modalités d'expression sont proposées :

- Les réunions « résidents » pour parler de la vie du groupe et/ou du foyer
- Les commissions citoyenneté de l'Afiph pour discuter des droits des résidents (commission organisée au niveau associatif)
- Le personnel éducatif qui est à l'écoute n'importe quand dans la journée pour votre bien-être.

→ Le lien entre familles et professionnels

Des rencontres sont organisées à l'initiative de la famille ou des professionnels de l'établissement. Ces rencontres sont essentielles pour la co-construction du projet personnalisé (PP).

D'autres modes de communication et d'information permettent un contact régulier :

- Appels téléphoniques
- Mails
- Rencontres sur des retours en famille

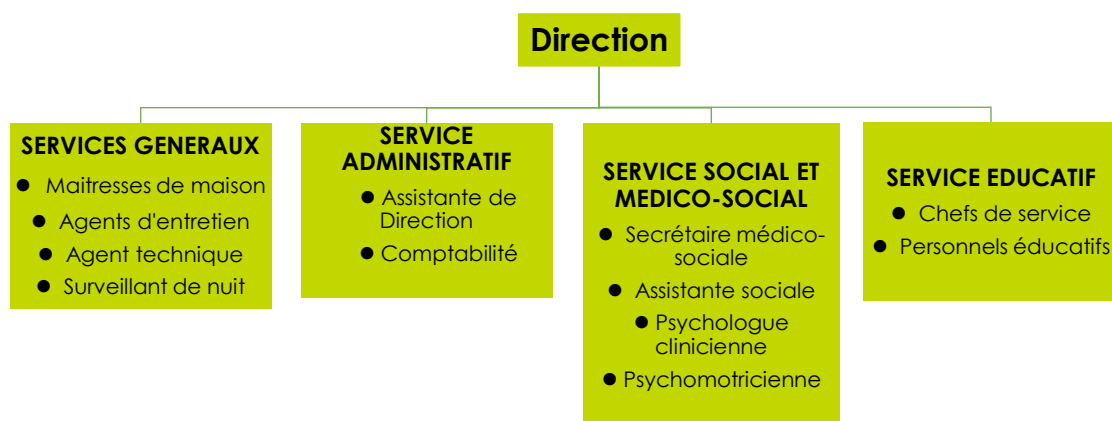
VOTRE PARTICIPATION FINANCIÈRE

Les soins médicaux et les appareillages ne sont pas inclus dans le prix de journée et restent à votre charge.

- SAJ : facture des repas et éventuellement transports

LE SAJ, LES PROFESSIONNELS

LES EQUIPES



Au SAJ du Touvet, l'équipe éducatives se composent de deux éducatrices spécialisées à 0.5 ETP, d'un moniteur éducateur à 1 ETP et de deux AMP à 1 ETP. Il y a aussi une psychologue à 0.05 ETP et une maitresse de Maison à 0.3 ETP.

LES SERVICES

→ L'accueil collectif, les installations à disposition

Le service d'accueil en journée dispose d'une salle de vie collective organisée en salle à manger et salon.

Le Foyer d'hébergement/SAJ dispose d'un **espace pour recevoir les familles**, d'un espace administratif, de différentes salles d'activités : salle Montessori, salle polyvalente, salle dédiée aux activités cognitives, salle SNOEZELEN, d'une salle de psychomotricité et sport adapté et d'un grand jardin qui fait le tour du bâtiment avec des terrasses pour profiter du soleil et de l'air de la montagne

→ La restauration :

La restauration est collective et intègre l'adaptation des repas (texture, allergie, régime...). Elle se fait en liaison froide en remise de température.

Le prix des repas est compris dans le tarif de l'établissement. Une à deux fois par semaine, vous pouvez manger un repas concocté lors d'une activité avec l'équipe éducative et/ou la maîtresse de maison.

VIVRE SUR LE TERRITOIRE DU GRESIVAUDAN

VOTRE CADRE DE VIE (PAR SITE)

Situé dans la vallée du Grésivaudan, le SAJ des Gaillardes du Touvet, est un lieu de vie pensé, conçu, adapté pour l'accueil de personnes adultes en situation de handicap. Intégré dans ce village accueillant, ce lieu de vie offre les avantages d'une ville à taille humaine dans un cadre rural.

Au centre même du village, le SAJ offre la possibilité de diverses activités en lien avec ce territoire.

Si vous ne connaissez pas encore le village du Touvet, découvrez-le sur le site :

www.letouvet.com



PARTENARIATS ET ACTIVITÉS PROPOSÉS

- Les partenariats d'accompagnement à la vie sociale, aux loisirs, à la culture et au sport
Voici quelques-unes des activités qui peuvent vous être proposées :
- Accompagnement dans les commerces de proximité (boulangerie, bureau de tabac, banque, poste, coiffeur, cafés ...)
- Sorties à la ferme
- Travail à l'ESAT de lumbin
- Promenade dans le village ou en montagne

- Sorties à l'occasion des manifestations de la ville (marché de Noël, divers salons)
- Sorties au marché
- Intervenants musicaux
- Intervenants sportifs



afiph
www.afiph.org

association familiale de l'Isère pour personnes handicapées

association loi 1901 déclarée n°4596 reconnue d'utilité publique (décret du 11 mars 1968)
3, avenue Marie Reynoard - CS 70003 - 38029 GRENOBLE CEDEX 2 - Tél. 04 76 46 39 66 - Courriel :
accueil@afiph.org

www.afiph.org

