

LIVRET D'ACCUEIL

FOYER LE CAIRN



Cofinancé par



FOYER LE CAIRN
228 Route des Chauffeurs
38350 Susville
Tél. 04.76.30.97.91
Courriel : foyerlecairn@afiph.org

afiph
www.afiph.org

BIENVENUE AU CAIRN

La Direction et l'équipe de professionnels vous souhaitent la bienvenue.
Ce livret d'accueil présente nos missions et les informations nécessaires à votre admission.

Le règlement de fonctionnement, annexé à ce livret, précise vos droits et vos devoirs au sein de notre établissement.

Vous pouvez, si vous le souhaitez, désigner une personne de confiance dans votre entourage, qui pourra vous assister lors de votre admission, et tout au long de votre parcours.

Nous aurons à cœur de vous accompagner au quotidien selon vos besoins et votre projet de vie, et restons disponible pour toute information complémentaire.

Au plaisir de vous accueillir prochainement !

Sommaire

■ NOTRE AGREMENT ET NOTRE MISSION

- Notre agrément et notre activité
- Nos missions

■ INFORMATIONS PRATIQUES

- Adresse bureaux et foyer
- Nos modalités d'ouverture et de visites

■ VOTRE HABITAT ET VOTRE ACCOMPAGNEMENT

- L'accompagnement
- Votre habitat
- Votre participation à la vie du foyer
- Le lien avec les familles
- Votre participation financière

■ LE FOYER, LES PROFESSIONNELS

- Les équipes
- Les services

VIVRE SUR LE TERRITOIRE MATHEYSIN

- Votre cadre de vie
- Les partenariats et activités proposés par le foyer

NOTRE AGREMENT ET NOS MISSIONS

Notre agrément

Le CAIRN est ouvert depuis 2019, il n'est pas médicalisé. Il accueille des adultes en situation de handicap capables de pratiquer certaines activités de socialisation et d'épanouissement personnel en horaire d'internat. En journée, les résidents du Cairn sont accueillis en SAJ ou en ESAT.

Notre établissement dispose de **25 places en internat** et **1 place de stage ou accueil temporaire**.

Le financement du CAIRN est assuré par le Conseil Départemental de l'Isère.

Nos Missions

Le CAIRN a pour missions d'assurer :

- Les besoins courants de la vie (hébergement, nourriture, hygiène) et l'accompagnement à l'autonomie
- Des activités occupationnelles, d'épanouissement personnel ou d'éveil, des ouvertures sur la vie sociale et culturelle dans le but de lutter contre l'isolement et de préserver ou d'améliorer les acquis
- L'accompagnement dans l'aide à la prise de traitement et à la vigilance médicale
- L'accompagnement du suivi et du soin médical vers des structures extérieures

INFORMATIONS PRATIQUES

► Adresse Bureaux (équipe administrative) :

FOYERS SUD ISERE ET GRESIVAUDAN
22 rue du Général de Gaulle
38220 VIZILLE

Téléphone : 0476707429
Courriel : fsig@afiph.org

► FOYER LE CAIRN

228 Route des Chauffeurs
38350 Susville

► Nos modalités d'ouverture et de visite

- Le CAIRN est ouvert 365 jours par an (fermeture 15 jours en été une année sur deux)
- Les visites sont autorisées mais doivent être organisées en lien avec l'équipe éducative en fonction des besoins et possibilités de chacun.
- Pour des raisons de sécurité, il est important de se signaler dès l'arrivée dans l'établissement aux professionnels présents dans la structure.

VOTRE HABITAT ET VOTRE ACCOMPAGNEMENT

VOTRE HABITAT (Foyer de Vie)

Le CAIRN est un bâtiment de 3 étages qui dispose de :

- 6 studios (dont un studio de « dépannage »)
- 18 chambres dont certaines sont équipées de sanitaires
- une salle à manger et cuisine au RDC et au deuxième étage
- Un salon au RDC et à l'étage
- Une grande salle d'activité au sous-sol et une autre au RDC
- Une pharmacie
- Une lingerie
- Un bureau éducatif

Chaque résidant dispose d'une chambre ou d'un studio qu'il meuble à sa convenance. C'est l'espace privatif de la personne accueillie.

VOTRE ACCOMPAGNEMENT

→ Les prestations d'accompagnement

Une équipe vous accueille dans la construction, la mise en œuvre de votre projet.

Il est proposé, en fonction de vos besoins et de vos choix :

- Accompagnement le plus individualisé et personnalisé possible au sein d'une structure collective.
- Favoriser un partenariat multiple et développer des réseaux de proximité (sociaux, médicaux, sportifs...).
- Garantir la participation aux actions citoyennes (CVS, commissions citoyenneté...)
- Favoriser une participation dynamique à la vie de la structure.
- Proposer une restauration équilibrée préparée par la maitresse de maison.
- Maintenir et réguler les liens avec les familles et les tuteurs.

→ La vie au CAIRN

Le lever :

Présence de 3 éducateurs :

- un à l'infirmierie pour distribuer les traitements médicaux et qui peut également intervenir sur les accompagnements du même étage.
- un qui assure les petits déjeuners
- un qui assure les accompagnements dans les étages

Une navette accompagne les résidents au SAJ de Champ sur Drac. Les éducateurs du SAJ des Gantiers viennent chercher les résidents directement au Cairn. Les résidents travaillant à l'ESAT s'y rendent à pied, l'ESAT étant à proximité du Cairn.

En soirée :

Cinq membres de l'équipe éducative vous accueillent en soirée du lundi au vendredi : deux personnes présentes de 16h à 20h, une de 16h à 21h, une personne de 16h à 22h et une dernière de 16h à 22h30.

Une navette raccompagne les résidents du SAJ de Champ sur Drac et du Saj des Gantiers.

Un temps d'accueil au retour des résidents du SAJ/ESAT est prévu avec une collation.

Les différents accompagnements (médecin, CMP, dentiste, courses...) seront assurés par l'équipe éducative ainsi que durant la mise en place d'activités.

Les temps de repas seront pris dans la partie « Restauration ». Deux éducateurs seront présents à l'étage et 2, voire 3 éducateurs ainsi que la maîtresse de maison sur le rez-de chaussée.

La Nuit

Dans le bâtiment **un surveillant de nuit** est présent pour les 25 personnes accueillies. Il arrive à 22h et termine à 7h15.

Le Week-end :

Trois éducateurs sont présents le samedi et le dimanche. Des activités sont organisées en fonction des souhaits et des possibilités.

→ Votre participation à la vie de l'établissement

Le Conseil de la Vie Sociale (CVS) est une instance permettant de vous associer au fonctionnement de l'établissement.

D'autres modalités d'expression sont proposées :

- les réunions « résidents » pour parler de la vie du foyer ont lieu tous les lundis
- les commissions citoyenneté de l' Afiph pour discuter des droits des résidents (commission organisée au niveau associatif)

→ Le lien entre familles et professionnels

Des rencontres sont organisées à l'initiative de la famille ou des professionnels de l'établissement. Ces rencontres sont essentielles pour la co-construction du projet personnalisé (PP).

D'autres modes de communication et d'information permettent un contact régulier : carnet de liaison, courriers, appels téléphoniques, échanges à l'arrivée et/ou au départ de la personne accompagnée.

Votre participation financière

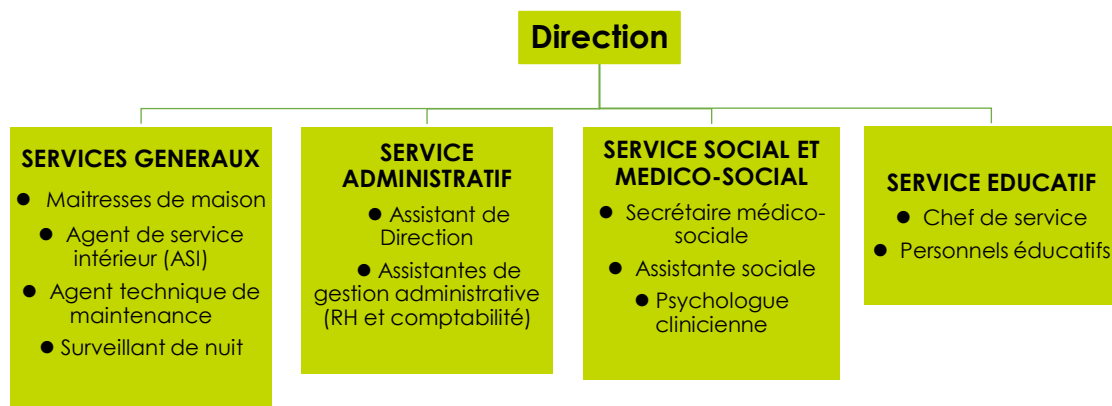
Les soins et les appareillages ne sont pas inclus dans le prix de journée et restent à votre charge financièrement.

Vous conservez à votre charge :

- Les frais de mutuelle (voir aide sociale, charge déductible dans certains cas)
- Les vêtements
- Les produits d'hygiène personnels spécifiques (hors produits courants)
- Les sorties et loisirs
- Les vacances
- Les transports personnels (retour en famille et vacances)
- L'argent personnel (une somme mensuelle fixe est demandée au représentant légal)
- Si vous participez à un séjour de vacances organisé par l'établissement, une participation pourra vous être demandée.

LE FOYER, LES PROFESSIONNELS

LES EQUIPES



LES SERVICES

→ L'accueil collectif, les installations à disposition

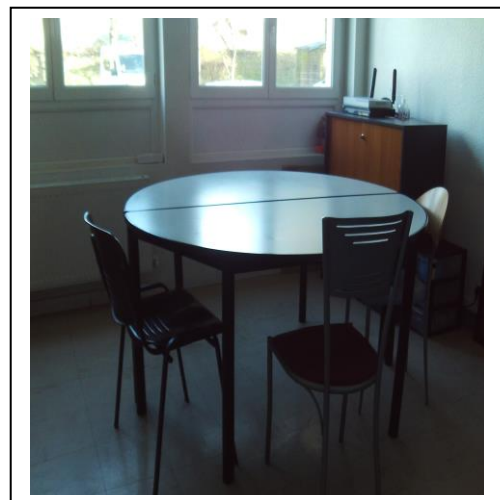
Le foyer dispose :

- d'un **espace pour recevoir les familles**,
- d'un espace administratif,
- de plusieurs salles d'activités.

→ La restauration :

La restauration est collective et intègre l'adaptation des repas (texture, allergie, régime...). Les repas sont préparés par une maîtresse de maison.

Le prix des repas est compris dans le tarif de l'établissement.



→ La blanchisserie :

Selon votre choix l'entretien de votre linge peut être assuré ou non par le foyer. Vos vêtements doivent impérativement être marqués à votre arrivée. La gestion du linge plat est assurée par l'établissement

→ Les produits d'hygiène

VIVRE SUR LE TERRITOIRE MATHEYSIN

Votre cadre de vie

Le foyer Le Cairn se situe sur la commune de Susville à proximité de la ville de La Mure. Le foyer se situe à proximité de l'ESAT, ce qui permet aux résidents qui y travaillent de s'y rendre à pied. Un supermarché se trouve aussi non loin permettant une certaine autonomie pour l'achat de courses personnelles. Le foyer propose un accompagnement individualisé en fonction des capacités et des besoins de chacun, allant du maintien des acquis dans les actes du quotidien à des apprentissages pour les résidents accueillis récemment et arrivant de l'IME.



Studio d'apprentissage



Salle à manger collective du 2^{ème} étage



Salle à manger collective du Rez-de-chaussée

Partenariats et activités proposés

Le Cairn a tissé de nombreux liens avec des partenaires afin de constituer et de développer un réseau. Le partenariat est essentiellement développé auprès de :

- Equipes de soins : médecin, IDE à domicile, Kinés, podologue, CMP, ...
- Mairie
- Sport adapté

- Associations culturelles

➔ **Les partenariats d'accompagnement à la vie sociale, aux loisirs, à la culture et au sport**

Voici quelques-unes des activités qui peuvent vous être proposées :

- Accompagnement dans les commerces de proximité (magasins, cafés situés près du foyer...)
- Promenade (sortie luge et raquettes en hiver, vélo en été)
- Sorties à l'occasion des manifestations de la ville.
- Sorties au marché
- Intervenant musical
- Intervenant sportif
- Bibliothèque
- Cinéma, laser Game, bowling...



Les activités peuvent varier selon le contexte et la disponibilité des intervenants.

LE CAIRN reste à l'écoute de vos idées de sorties et d'activités !

afiph
www.afiph.org

association familiale de l'Isère pour personnes handicapées

association loi 1901 déclarée n°4596 reconnue d'utilité publique (décret du 11 mars 1968)
3, avenue Marie Reynoard - CS 70003 - 38029 GRENOBLE CEDEX 2- Tél. 04 76 46 39 66 – Courriel :
accueil@afiph.org

www.afiph.org

