

LIVRET D'ACCUEIL

SAJ DE CHAMP SUR DRAC



Cofinancé par



Foyers SAJ Sud Isère et Grésivaudan, SAJ de Champ sur Drac
47 rue louis Colmar
38560, Champ sur Drac
Tél. fixe 1 : 09.52.39.69.80
Tél. fixe 2 : 04.76.78.69.80
Tél. portable : 06.59.61.67.01
Courriel : fsig.sajchampsurdrac@afiph.org

afiph
www.afiph.org

BIENVENUE AU SAJ DE CHAMP SUR DRAC

La Direction et l'équipe de professionnels vous souhaitent la bienvenue.

Ce livret d'accueil présente nos missions et les informations nécessaires à votre admission.

Le règlement de fonctionnement, annexé à ce livret, précise vos droits et vos devoirs au sein de notre établissement.

Vous pouvez, si vous le souhaitez, désigner une personne de confiance dans votre entourage, qui pourra vous assister lors de votre admission, et tout au long de votre parcours.

Nous aurons à cœur de vous accompagner au quotidien selon vos besoins et votre projet de vie, et restons disponible pour toute information complémentaire.

Au plaisir de vous accueillir prochainement !

Sommaire

■ NOTRE AGREMENT ET NOTRE MISSION

- Notre agrément et notre activité
- Nos missions

■ INFORMATIONS PRATIQUES

- Adresse du SAJ
- Nos modalités d'ouverture et de visites

■ VOTRE HABITAT ET VOTRE ACCOMPAGNEMENT

- L'accompagnement
- Votre participation à la vie du SAJ
- Le lien avec les familles
- Votre participation financière

■ LE SAJ, LES PROFESSIONNELS

- Les équipes
- Les services

■ VIVRE SUR LE TERRITOIRE DE CHAMP SUR DRAC

- Votre cadre de vie
- Les partenariats et activités proposés par le SAJ

NOTRE AGREMENT ET NOS MISSIONS

Présentation de la structure :

Situé sur la route qui reliait la France à l'Italie au confluent de deux rivières, le Drac et la Romanche, la ville de Champ sur Drac se situe sur les flancs de la montagne du Connex, et à vol d'oiseau, à 13km de Grenoble.

Le SAJ de Champ sur Drac bénéficie d'une situation privilégiée au cœur de la ville de Champ sur Drac. La proximité des commodités permet aux adultes de se déplacer à pied pour se rendre à la bibliothèque, faire des courses et ainsi développer des contacts sur l'extérieur et s'intégrer à la vie de la ville.

Le SAJ de Champ sur Drac dispose d'une cuisine/ Salle à manger, d'un salon disposant d'un espace informatique, d'une salle d'activités et d'un coin repos, d'un bureau pour les professionnels, d'une terrasse extérieure ainsi que d'une salle de bain et des WC.

Notre agrément (par ESMS)

Le **SAJ du Champ sur Drac a été ouvert en 1986** sous le nom de Foyer Occupationnel de Jour (FOJ), financé par la DISS. La direction était assurée par le directeur du CAT (désormais ESAT). Ce n'est qu'en 1998, que les SAJ (anciennement FOJ) sont rattachés aux Foyers Sud Isère.

Le SAJ de Champ sur Drac accueille 215 jours par an des adultes en situation de handicap capables de pratiquer certaines activités de socialisation et d'épanouissement personnel. Certains adultes sont à temps partiel au SAJ et le reste de la semaine à l'ESAT.

Notre établissement dispose de **14 places d'accueil de jour**.

Le financement du SAJ est assuré par le Conseil Départemental de l'Isère.

Le SAJ accueille des adultes de 18 à 62 ans en situation de handicap et propose des activités au plus proche des attentes, des besoins, des capacités et des difficultés repérées de la personne en cohérence avec son projet personnalisé.

Nos Missions

Les missions du SAJ de Champ sur Drac :

Le Service d'Accueil de Jour (SAJ) a pour mission d'assurer :

- ➔ Des activités quotidiennes structurées favorisant la construction de repères et le développement de l'autonomie
- ➔ Un accompagnement personnalisé selon le projet personnalisé de chacun dans une dynamique de groupe
- ➔ Une ouverture sur la vie sociale, l'extérieur, au travers de plusieurs partenariats.

INFORMATIONS PRATIQUES

▶ Adresse Bureaux (équipe administrative) :

FSIG
22 rue Général de Gaulle
38220 VIZILLE

Téléphone : 04.76.78.74.23
Courriel : fsig@afiph.org

▶ ADRESSE DU SAJ de Champ sur Drac 47 rue Louis Colmar, 38560 CHAMP SUR DRAC

▶ Nos modalités d'ouverture et de visites (ESMS)

- Le SAJ de Champ sur Drac est ouvert 215 jours par an de 8h30 à 16h30 en semaine
- Toute visite doit être signalée à l'avance.
- Pour des raisons de sécurité, il est important de se signaler dès l'arrivée dans l'établissement aux professionnels présents dans la structure.

VOTRE ACCOMPAGNEMENT

AU SEIN DU SAJ DE CHAMP SUR DRAC

VOS LIEUX D'ACCUEIL (SAJ)



► **Votre Service d'accueil de jour**

Le SAJ de Champ sur Drac dispose :

- D'une cuisine/ Salle à manger
- D'un salon disposant d'un espace informatique
- D'une salle d'activités
- D'un bureau pour les professionnels
- D'une terrasse extérieure
- D'une salle de bain et des WC

VOTRE ACCOMPAGNEMENT

→ **Les prestations d'accompagnement**

Une équipe pluridisciplinaire vous accompagne dans la construction, la mise en œuvre de votre projet personnalisé.

Il est co-construit avec vous, en fonction de vos envies, besoins et choix :

- Une aide pour favoriser votre autonomie (vie quotidienne, communication, logement, sécurité...)
- Un accompagnement à votre parcours de soins (prévention, éducation, rdv médicaux...)
- Des activités éducatives, culturelles et sportives
- Une aide pour connaître vos droits et devoirs et vous accompagner à la citoyenneté (utilisation du FALC)

→ **La vie au Service d'Accueil de Jour**

Vous pouvez arriver au SAJ entre 8h45 et 9h15. La journée commence par un temps de collation convivial permet d'échanger sur votre quotidien. Puis d'une réunion pour rappeler les activités de la journée ou encore le menu du déjeuner.

A midi, pour le repas, vous participez à un maximum de tâches afin de vous rendre acteurs du quotidien du SAJ.

De 14h à 15h30, diverses activités peuvent être proposées. Un tableau des activités est réalisé pour chaque semaine (karaoké, atelier festif, marche active/marche douce, sorties atelier de soins esthétique, ateliers bricolage, réflexologie...).

L'accompagnement est construit autour de repères (habitudes) qui permettent d'augmenter votre autonomie.

Des supports de communication sont utilisés pour aider à structurer le quotidien.

A partir de 15h30 vous partagez un temps de collation avec les autres et commencez à vous préparer à la fin de la journée au SAJ.

Le départ du SAJ se fait généralement autour de 16h avec des départs en transport interne vers le foyer Le Cairn, en transport en commun vers d'autres foyers, ou le domicile des parents.

Un cadre est d'astreinte chaque jour en lien avec les équipes de jour et de nuit.

→ **Votre participation à la vie de l'établissement**

Le Conseil de la vie sociale (CVS) est une instance permettant de vous associer au fonctionnement de l'établissement.

D'autres modalités d'expression sont proposées :

- Les réunions « usagers » pour parler de la vie du groupe
- Les commissions citoyenneté de l'AFIPH pour discuter des droits des résidents (commission organisée au niveau associatif)
- Une boîte à idée permet l'expression directe et si souhaité, anonyme, sur tout ce qui concerne la vie au SAJ

→ **Le lien entre familles et professionnels**

Des rencontres sont organisées à l'initiative de la famille ou des professionnels de l'établissement. Ces rencontres sont essentielles pour la co-construction de votre projet.

D'autres modes de communication et d'information permettent un contact régulier : Carnet de liaison, courriers, courriels, appels téléphoniques, échanges à l'arrivée et/ou au départ de l'usager.

La famille est informée, associée et soutenue tout au long du parcours de la personne dans l'établissement.

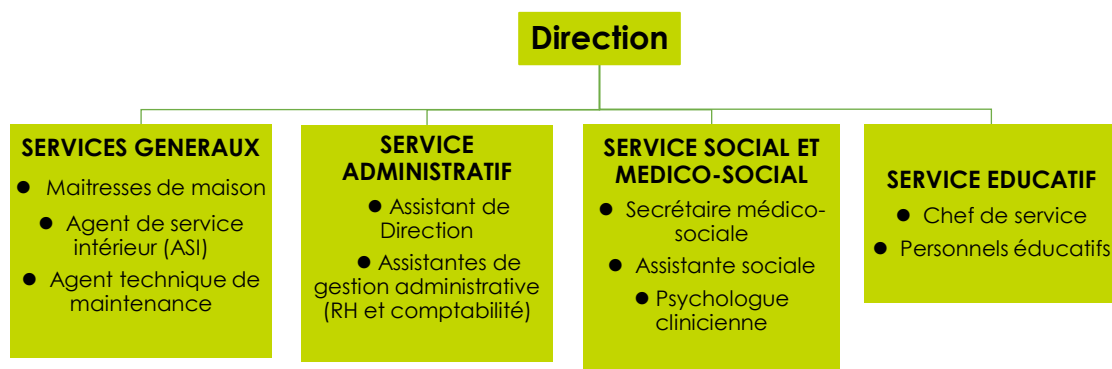
Votre participation financière

Les soins médicaux et les appareillages ne sont pas inclus dans le prix de journée et restent à votre charge.

-SAJ : facture des repas et éventuellement des transports

LE SAJ, LES PROFESSIONNELS

LES EQUIPES

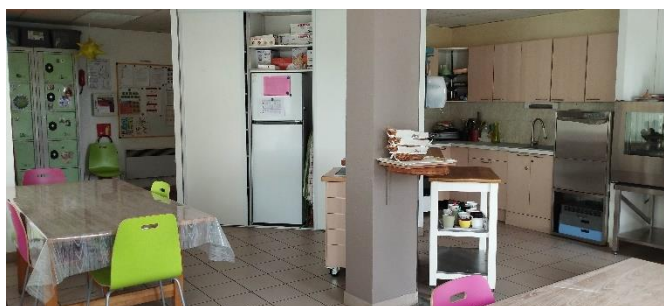


Au SAJ de Champ sur Drac, l'équipe éducative se compose d'un éducateur spécialisé à 1 ETP, de deux monitrices éducatrices à 0.5 ETP et d'une Accompagnante Educatif et Sociale (AES) à 1 ETP, une psychologue à 0.05 ETP et une cheffe de service à 1 ETP en charge de 3 sites dont le SAJ.

LES SERVICES

→ L'accueil collectif, les installations à disposition

Le service d'accueil dispose d'une salle de vie collective organisée en salle à manger et salon, d'une cuisine, d'un espace administratif et d'une salle d'activité.



→ **La restauration :**

La restauration est collective et intègre l'adaptation des repas (texture, allergie, régime...).

Elle se fait en liaison froide en remise de température.

Le prix des repas est compris dans le tarif de l'établissement.

Parfois, vous pouvez manger un repas concocté lors d'une activité avec l'équipe éducative ou au restaurant.

VIVRE SUR LE TERRITOIRE DE CHAMP SUR DRAC

Votre cadre de vie

Situé dans le Sud Isère, le SAJ de Champ sur Drac, est un lieu d'accueil en journée pensé, conçu, adapté pour l'accueil de personnes adultes en situation de handicap. Intégré dans la cité, ce lieu d'accueil offre les avantages d'une ville à taille humaine dans un cadre rural. Tourné vers l'extérieur, le SAJ de Champ sur Drac offre la possibilité de diverses activités en lien avec ce territoire.

Si vous ne connaissez pas encore la ville de Champ sur Drac, découvrez-la sur le site :

<https://www.ville-champsurdrac.fr/>



Partenariats et activités proposés

- Les partenariats d'accompagnement à la vie sociale, aux loisirs, à la culture et au sport

Voici quelques-unes des activités qui peuvent vous être proposées :

- Médiathèque, lectures, contes
- Ferme pédagogique
- Sorties au restaurant ou dans des cafés
- Promenade en forêt ou dans des parcs
- Sorties à l'occasion des manifestations de la ville (salon, marché...)
- Intervenant musical (Musicothérapie)
- Réflexologie
- Mosaique
- Atelier jardinage et/ou bricolage
- Activités loisirs créatifs
- Gym douce
- Sport dans une salle de sport en partenariat avec l'ESAT de Vizille



Les activités peuvent varier selon le contexte et la disponibilité des intervenants.



afiph
www.afiph.org

Association Familiale de l'Isère pour Personnes Handicapées

association loi 1901 déclarée n°4596 reconnue d'utilité publique (décret du 11 mars 1968)
3, avenue Marie Reynoard - CS 70003 - 38029 GRENOBLE CEDEX 2- Tél. 04 76 46 39 66 – Courriel :
accueil@afiph.org

www.afiph.org

