

# LIVRET D'ACCUEIL

## Service d'Activités de Jour Les Gantiers



Cofinancé par



Foyers Sud Isère Grésivaudan  
SAJ DES GANTIERS  
4 Bd Auguste Vial  
38350 La Mure  
Tél : 04 76 67 55 14  
Courriel : sajgantiers@afiph.org



# BIENVENUE AU SAJ DES GANTIERS

La Direction et l'équipe de professionnels vous souhaitent la bienvenue.  
Ce livret d'accueil présente nos missions et les informations nécessaires à votre admission.

Le règlement de fonctionnement, annexé à ce livret, précise vos droits et vos devoirs au sein de notre établissement.

Vous pouvez, si vous le souhaitez, désigner une personne de confiance dans votre entourage, qui pourra vous assister lors de votre admission, et tout au long de votre parcours.

Nous aurons à cœur de vous accompagner au quotidien selon vos besoins et votre projet de vie, et restons disponible pour toute information complémentaire.

**Au plaisir de vous accueillir prochainement !**

## Sommaire

### ■ NOTRE AGREMENT ET NOTRE MISSION

- Notre agrément et notre activité
- Nos missions

### ■ INFORMATIONS PRATIQUES

- Adresse bureaux et foyer
- Nos modalités d'ouverture et de visites

### ■ VOTRE HABITAT ET VOTRE ACCOMPAGNEMENT

- L'accompagnement
- Votre habitat
- Votre participation à la vie du foyer
- Le lien avec les familles
- Votre participation financière

### ■ LE FOYER, LES PROFESSIONNELS

- Les équipes
- Les services

### ■ VIVRE SUR LE TERRITOIRE MATHEYSIN

- Votre cadre de vie
- Les partenariats et activités proposés par le foyer

# NOTRE AGREMENT ET NOS MISSIONS

## Notre agrément

Le Saj des Gantiers est ouvert depuis 2018 à l'adresse actuelle. Il n'est pas médicalisé. Il accueille 215 jours par an, 20 adultes en situation de handicap (déficience intellectuelle et/ou troubles psychiques associés) capables de pratiquer certaines activités de socialisation et d'épanouissement personnel mais qui ne sont pas en capacité d'exercer un travail régulier. Nous accueillons des personnes qui peuvent venir à temps partiel et travailler en Esat en temps partagé avec le SAJ.

Notre établissement dispose d'**un agrément de 20 places d'accueil de jour**.

Le financement du Saj des Gantiers est assuré par le Conseil Départemental de l'Isère/l'ARS.

## Nos Missions

### Le Saj des Gantiers a pour missions d'assurer :

- Le bien être des personnes accueillies
- Le maintien des acquis moteurs
- Le maintien de l'expression des personnes accueillies
- La socialisation
- L'accompagnement à l'autonomie
- La citoyenneté
- Le pouvoir d'agir
- La vie sexuelle et affective
- Le travail en partenariat, avec les familles avec les foyers d'hébergement et avec les instances de mesures de protection.
- Les activités proposées répondent à ces axes de travail. En fonction des personnes accueillies, ces activités peuvent être occupationnelles, d'épanouissement personnel, d'ouverture sur la vie sociale...
- L'accompagnement dans l'aide à la prise de traitement et à la vigilance médicale sur les temps de journées.

### Le Saj des Gantiers pour mission d'assurer :

- Des activités quotidiennes structurées favorisant la construction de repères et le développement de l'autonomie
- Un accompagnement personnalisé selon le projet personnalisé de chacun dans une dynamique de groupe
- Une ouverture sur la vie sociale/l'extérieur au travers de plusieurs partenariats

## INFORMATIONS PRATIQUES

### ▶ Adresse Bureaux (équipe administrative) :

Foyers Sud Isère Grésivaudan  
22 rue du Général De Gaulle  
38220 VIZILLE

**Téléphone** : 04 76 68 00 15

**Courriel** : fsig@afiph.org

### ▶ Nos modalités d'ouverture et de visites (ESMS)

- Les visites sont autorisées en journée, elles sont organisées en lien avec l'équipe éducative en fonction des besoins et possibilités de chacun. Une salle est prévue pour préserver l'intimité.
- Toute visite est à organiser à l'avance en lien avec les foyers d'hébergement et la cheffe de service.
- Pour des raisons de sécurité, il est important de se signaler dès l'arrivée dans l'établissement aux professionnels présents dans la structure.
- Le SAJ est ouvert 215 jours par an de 8h 30 à 16h30 en semaine.

# VOTRE HABITAT ET VOTRE ACCOMPAGNEMENT

## VOS LIEUX D'ACCUEIL (SAJ)



### ► VOS LIEUX D'ACCUEIL

Le Saj des Gantiers dispose :

- De toilettes adaptées
  - D'une salle d'entretiens individuels, d'accueil famille.
  - D'une salle informatique
  - D'un bureau pour les éducateurs
  - D'une grande salle à manger qui sert aussi aux activités.
  - De 2 petits salons dont un salon télé.
  - D'une cuisine partagée avec le foyer G1 des Gantiers.
- D'une salle de repos et d'une salle de relaxation.
  - D'un petit bureau pour les services administratif et de direction.
  - D'une baignoire Balnéo, d'une salle esthétique et d'une salle d'arts créatifs partagées avec les 2 foyers d'hébergement G1 et G2 et avec le Saj de Champ sur Drac.
  - D'un grand balcon et d'un patio.

## VOTRE ACCOMPAGNEMENT

### → Les prestations d'accompagnement

Une équipe de 6 personnes (1 ES, 1 ME, 2 AES, 1 maîtresse de maison, 1 cheffe de service) vous accueille dans la construction, la mise en œuvre de votre projet.

Il est proposé, en fonction de vos besoins et de vos choix : un certain nombre d'activités qui découlent des axes de travail du SAJ et qui répondent à vos besoins. Les emplois du temps sont changés tous les 6 mois et vous choisissez vos activités en fonction de vos souhaits et de votre projet.

Actuellement, l'équipe du SAJ des Gantiers vous propose :

ACTIVITES CORPORELLE ET BIEN ETRE : gymnase, piscine, marche, ballade, musique et danse, relaxation

ACTIVITE CREATIVE ET D'EXPRESSION : activités manuelles (pâte à sel, peinture, etc.)  
Album photo, fabrication d'outil de communication

ACTIVITE DE SOCIALISATION : course du marché, bibliothèque, restaurant du plateau, ludothèque, sortie théâtre, ...

Dans toutes les activités, l'équipe éducative vous accompagne dans votre autonomie au quotidien. Elle veille à votre bien-être physique et psychique.

« Je suis bien ici » Nathalie  
« Je me sens bien » Stéphanie  
« Je suis bien au Saj » Pierre  
« C'est trop bien. C'est le kiff. C'est le top. Il y a de bons éducateurs, ils sont gentils. » Aude  
« Je sais pas. » Christiane

## → La vie au Saj des Gantiers

Vous pouvez arriver au SAJ entre 8h30 et 9h30.

La journée commence par poser votre photo sur le support de présence. Un temps libre vous est proposé le temps que tout le monde arrive. Un temps de collation est proposé pour partager un temps d'accueil collectif.

A 10h, les activités du matin commencent jusqu'à 11h30. Un temps libre de 15 mn vous est proposé.

A 11h45, un groupe part déjeuner au restaurant le Plateau.

Un groupe mange au Saj. Une personne, à tour de rôle, met la table.

Le repas se poursuit jusqu'à 13h. A 13h, un panel d'activités vous est proposé : journal télévisé, sieste, ordinateur, jeux, ... jusqu'à 13h30. Nous partageons ensuite un temps « café ».

14h : Activités de l'après-midi jusqu'à 15h30.

15h30h : temps libre et organisation du lendemain avec support picto et images

15h45 : temps collectif pour le départ qui a lieu entre 16h et 16h30.

L'accompagnement est construit autour de repères (habitudes) qui permettent d'augmenter votre l'autonomie. De nombreux outils de communications adaptées sont proposés.

Le Saj transmet les informations diverses vous concernant à votre foyer d'hébergement ou à votre famille.

## → Votre participation à la vie de l'établissement

Le Conseil de la Vie Sociale (CVS) est une instance permettant de vous associer au fonctionnement de l'établissement.

Tous les lundis matins, une réunion résident est organisée pour parler de l'organisation de la semaine, de thèmes particuliers, de la vie du groupe. Nous revoyons régulièrement les règles du « bien vivre ensemble »...

Un tableau des responsabilités est mis en place à la semaine (aller chercher le courrier, écrire le compte rendu de la réunion des résidents, afficher les emplois du temps journaliers, achat du journal local ...

Une boîte aux lettres permet l'expression de vos souhaits.

## → Le lien entre familles et professionnels

Des rencontres sont organisées à l'initiative de la famille ou des professionnels de l'établissement. Ces rencontres sont essentielles pour la co-construction du projet personnalisé (PPI). Nous utilisons également en fonction des habitudes de chacun, un carnet de liaison, appels téléphoniques, échanges à l'arrivée et/ou au départ de la personne accompagnée.

## **Votre participation financière**

Ce qui vous reste à votre charge financière :

Le coût des repas,

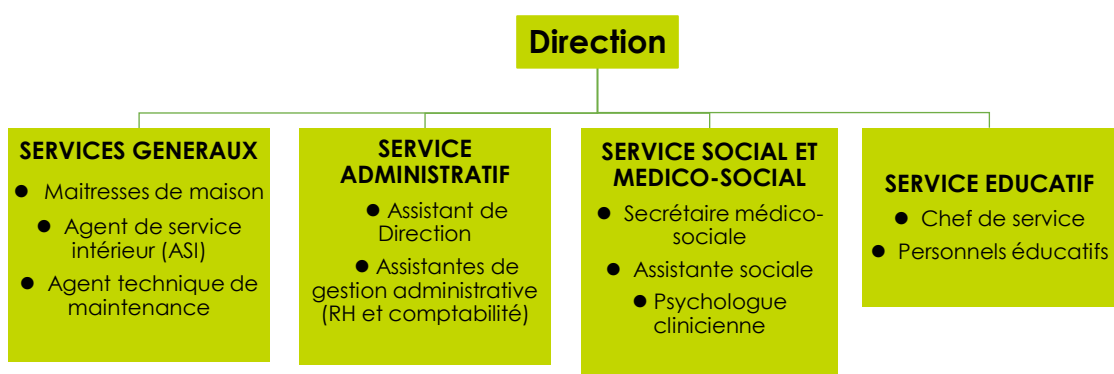
Les transports (retour en famille)

Une somme ponctuelle peut vous être demandée pour une sortie exceptionnelle.

Une somme de 15,00 euros est demandée en fin d'année pour acheter un cadeau de Noël à une autre personne accueillie (tirage au sort, chaque personne accueillie offre un cadeau à une autre personne accueillie).

# LE FOYER, LES PROFESSIONNELS

## LES EQUIPES



# VIVRE SUR LE TERRITOIRE MATHEYSIN

## Votre cadre de vie

Le SAJ des Gantiers est situé dans une petite ville de moyenne montagne, La Mure qui est la commune-centre du Plateau Matheysin. La Mure est une commune animée, elle rayonne par ses commerces, l'artisanat et l'agriculture. Nous avons accès aux différentes infrastructures (cinéma, bibliothèque, piscine...). La proximité avec la nature nous permet de proposer de nombreuses balades et activités dans des lieux variés, calmes et d'une grande beauté.



## Partenariats et activités proposés

**EVENEMENT FESTIFS :** nous organisons des événements festifs comme Noël, les anniversaires, la galette des rois. Nous assistons, si possible aux animations locales comme la fête de la musique. Nous organisons des rencontres festives inter-SAJ.

Nous sollicitons des intervenants extérieurs spécialisés, pour vous faire bénéficier d'autres activités spécifiques. En 2024 : ateliers sonores, équithérapie, pop-up.

Les mois d'été, nous proposons des sorties à la journée : visite de fermes environnantes, balades sur des sites touristiques.

Les activités peuvent varier selon le contexte et la disponibilité des intervenants.

**LE SAJ DES GANTIERS reste à l'écoute de vos idées de sorties et d'activités !**

# afiph

www.afiph.org

## **association familiale de l'Isère pour personnes handicapées**

association loi 1901 déclarée n°4596 reconnue d'utilité publique (décret du 11 mars 1968)  
3, avenue Marie Reynoard - CS 70003 - 38029 GRENOBLE CEDEX 2- Tél. 04 76 46 39 66 – Courriel :  
accueil@afiph.org

**www.afiph.org**

