

LE BUREAU

Georges VIE

Président

Tél. : 04 76 12 13 24
Courriel : georges.vie@afiph.org



Gilles VUILLEMIN

Secrétaire général

Tél. : 04 76 12 13 24
Courriel : gilles.vuillemin@afiph.org



François CHAUVET

Trésorier

Tél. : 04 76 12 13 32
Courriel : francois.chauvet@afiph.org



Florence LOMBARD

Présidente déléguée

Tél. : 04 76 12 13 24
Courriel : florence.lombard@afiph.org



Bernard DURILLON

Secrétaire général adjoint

Tél. : 04 76 12 13 24
Courriel : bernard.durillon@afiph.org



Daniel NAVE

Trésorier adjoint

Tél. : 06 22 24 14 69
Courriel : daniel.nave@afiph.org



LES ADMINISTRATEURS

Elisabeth ACHARD

Secteur Agglomération grenobloise

Courriel : elisabeth.achard@afiph.org



Luc CHAVE

Secteur Agglomération grenobloise

Courriel : luc.chave@afiph.org



Henri COLLOMB-REY

Secteur Sud-Isère-Grésivaudan



Henri DOREY

Secteur Grésivaudan

Courriel : henri.dorey@afiph.org



Ghassan-Antoine EL'JAMAL

Secteur agglomération grenobloise

Courriel : ghassanantoine.eljamal@afiph.org



Nadine ESPAGNOL

Secteur Grésivaudan

Courriel : nadine.espagnol@afiph.org



Michel HERNANDEZ

Secteur Grésivaudan

Courriel : michel.hernandez@afiph.org



Michèle HILDEBRANDT

Secteur Agglomération grenobloise

Courriel : michele.hildebrandt@afiph.org



Pierre JACOMETTI

Secteur Isère-Rhodanienne

Courriel : pierre.jacometti@afiph.org



Jean-Philippe LANDRU

Secteur Centre Isère

Courriel : jeanphilippe.landru@afiph.org



René MARTIN

Secteur Agglomération grenobloise

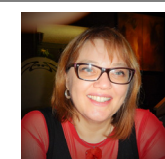
Courriel : rene.martin@afiph.org



Marie-Pierre NOTO

Secteur Agglomération grenobloise

Courriel : mariepierre.noto@afiph.org



Elisabeth PALLEAU

Secteur Centre Isère

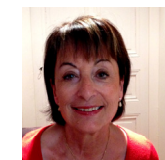
Courriel : elisabeth.palleau@afiph.org



Hélène PHILIPPON-LAVAL

Secteur Isère-Rhodanienne

Courriel : helene.philipponlaval@afiph.org



François QUETIN

Secteur Agglomération grenobloise

Courriel : francois.quetin@afiph.org



René REDON

Secteur Centre Isère

Courriel : rene.redon@afiph.org



Christian RIONDET

Secteur Nord-Isère

Courriel : christian.riondet@afiph.org



Bernard ROCHER

Secteur Sud-Isère

Courriel : bernard.rocher@afiph.org



Joseph SANCHEZ

**Administrateur responsable du groupe
citoyenneté**

Tél. : 04 76 44 45 60

Courriel : joseph.sanchez@afiph.org



Martine SERRES

Secteur Grésivaudan

Courriel : martine.serres@afiph.org



Pierre WERQUIN

Secteur Centre Isère

Courriel : pierre.werquin@afiph.org

